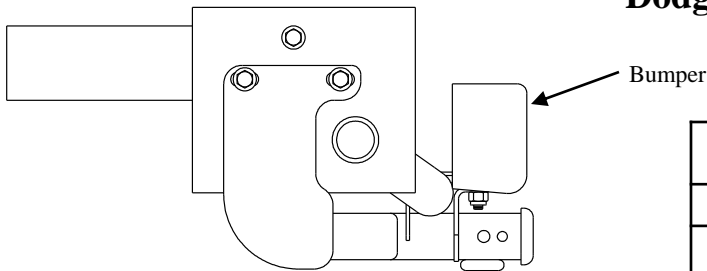


Installation Instructions

Dodge Dakota

Part Numbers:
75251
87753
44747



**Do Not Exceed Lower of Towing Vehicle
 Manufacturer's Rating or**

Hitch type	Max Gross Trailer WT (LB)	Max Tongue WT (LB)
Weight Distributing	8000 (3632 Kg.)	800 (363 Kg.)
Weight Carrying Ball Mount	5000 (2270 Kg.)	500 (227 Kg.)

Hitch Shown In Proper Position

Wiring Access Location: PU1, PU2

Accessory Rating	C
------------------	---

Equipment Required: Tape

Fastener Kit: 75251F

Wrenches: 1-1/8", 22mm

Drill Bits: None

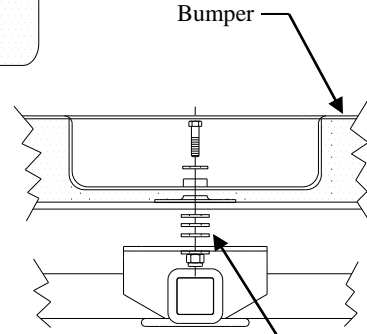
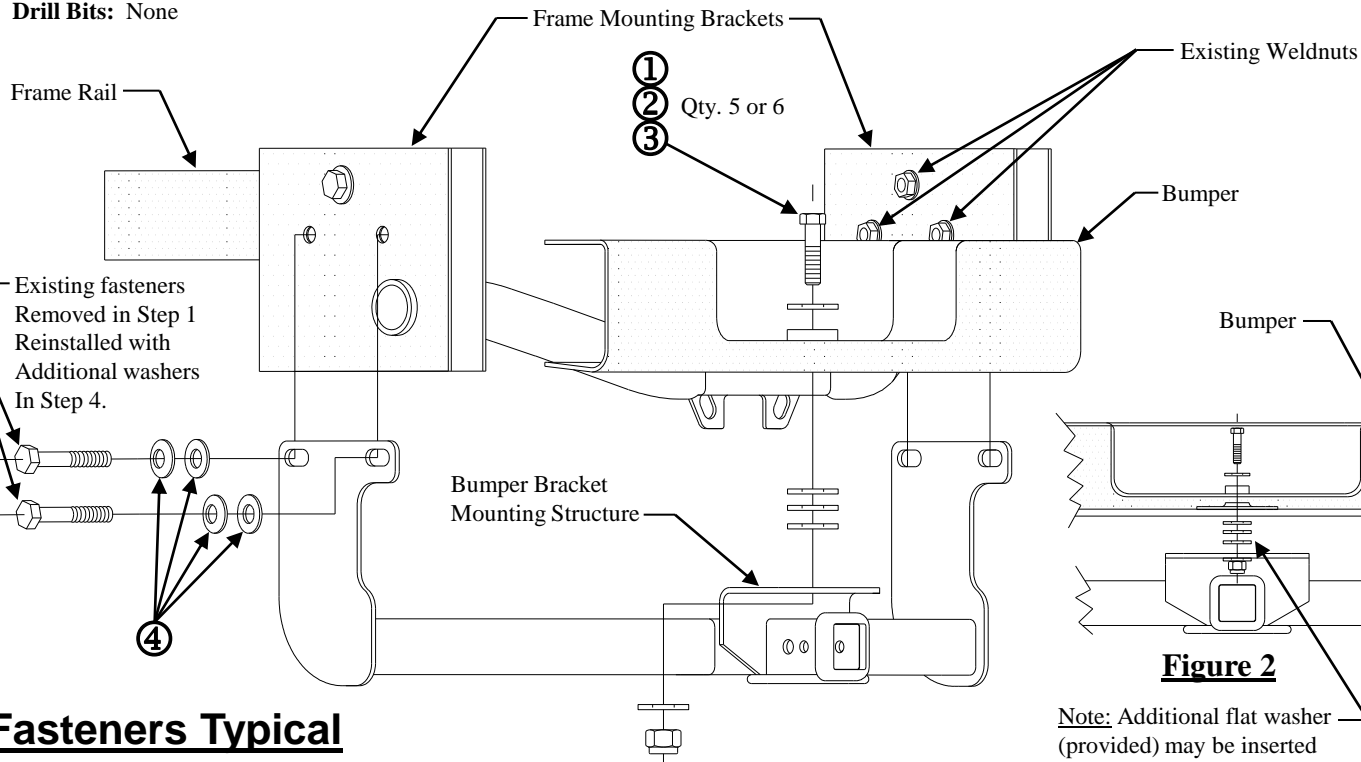


Figure 2

Note: Additional flat washer (provided) may be inserted For more clearance.

Fasteners Typical Both Sides

Figure 1

①	Qty. (1)	Hex Bolt 3/4-10 x 2.75 GR5	③	Qty. (1)	Lock Nut 3/4-10 (w/Nylon Insert)
②	Qty. (6)	Flat Washer 3/4"	④	Qty. (8)	Flat Washer 1/2"

- Remove the lower bolts from the frame mounting brackets, (2) per side. Bolts will be use for hitch installation. Do not discard.
- Attach flat washers with tape to the underside of the bumper (see Figure 2).
- Insert bumper bracket mounting structure between flat washers (installed in Step 2) and bumper.
- Swivel hitch into position and loosely reinstall fasteners removed in Step 1 with additional flat washers.
- Install bumper bracket mounting structure fasteners as shown above.
- Tighten all fasteners to the required torque specifications
 Tighten all 3/4-10 GR5 fasteners with a torque wrench to 260 Lb.-Ft. (353 N*M)
 Tighten all M14 CL8.8 fasteners with a torque wrench to 89 Lb.-Ft. (121 N*M)

Note: check hitch frequently, making sure all fasteners and ball are properly tightened. If hitch is removed, plug all holes in trunk pan or other body panels to prevent entry of water and exhaust fumes. A hitch or ball which has been damaged should be removed and replaced. Observe safety precautions when working beneath a vehicle and wear eye protection. Do not cut access or attachment holes with a torch.

This product complies with safety specifications and requirements for connecting devices and towing systems of the state of New York, V.E.S.C. Regulation V-5 and SAE J684.

Instructions d'installation

Dodge Dakota

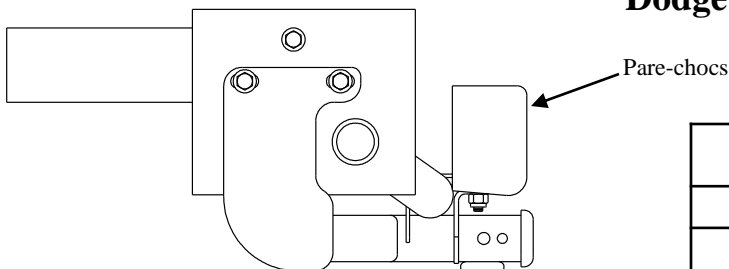
Ne pas excéder les spécifications de poids du fabricant du véhicule de remorquage, ni :

Type d'attelage	Poids brut max. de la remorque (lb)	Poids max. au timon (lb)
Répartition de la charge	8 000 (3 632 kg)	800 (363 kg)
Capacité de charge Montage sur boule	5 000 (2 270 kg)	500 (227 kg)

Points d'accès au câblage : PU1, PU2

Capacité de l'accessoire

C



Attelage montré dans la position appropriée

Équipement requis : Ruban

Visserie : 75251F

Clés : 1-1/8", 22 mm

Mèches : Aucune

Longeron

Supports de montage de cadre

①
②
③
Qté 5 ou 6

Écrous à souder existant

Pare-chocs

Visserie existante enlevé à l'étape 1. Réinstaller à l'aide de rondelles supplémentaires à l'étape 4.

Support de pare-chocs Structure de montage

Pare-chocs

④

Figure 2

Visserie similaire des deux côtés

Figure 1

Remarque : Une rondelle plate supplémentaire (fournie) peut être insérée pour augmenter le dégagement.

①	Qté (1)	Boulon hexagonal 3/4-10 x 2.75 GR5	③	Qté (1)	Contre-écrou 3/4-10 (à bague de nylon)
②	Qté (6)	Rondelle plate - 3/4"	④	Qté (8)	Rondelle plate 1/2"

1. Enlever les boulons inférieurs des supports de montage de cadre, deux (2) par côté. Les boulons seront utilisés pour l'installation de l'attelage. Ne pas jeter.
2. Attacher les rondelles plates avec du ruban sur le dessous du pare-chocs (voir Figure 2).
3. Insérer la structure de montage du support de pare-chocs entre les rondelles plates (installées à l'étape 2) et le pare-chocs.
4. Faire pivoter l'attelage en position et poser sans trop serrer les fixations enlevées à l'étape 1 en ajoutant les rondelles plates supplémentaires.
5. Poser les fixations de la structure de montage du support de pare-chocs comme illustré ci-dessus.
6. Serrer toute la visserie selon les spécifications de couple de serrage.
Serrer toute la visserie 3/4-10 GR5 au couple de 260 lb-pi (353 N*M).
Serrer toute la visserie M14 CL8.8 au couple de 89 lb-pi (121 N*M).

Remarque : Vérifier l'attelage fréquemment, en s'assurant que toute la visserie et la boule sont serrées adéquatement. Si l'attelage est enlevé, boucher tous les trous percés dans le coffre ou la carrosserie afin de prévenir l'infiltration d'eau ou de gaz d'échappement. Un attelage ou une boule endommagés doivent être enlevés et remplacés. Observer les mesures de sécurité appropriées en travaillant sous le véhicule et porter des lunettes de protection. Ne jamais utiliser une torche pour découper un accès ou un trou de fixation. Ce produit est conforme aux normes V-5 et SAE J684 de la V.E.S.C. (État de New York) concernant les spécifications en matière de sécurité des systèmes d'attelage.

Instrucciones de instalación

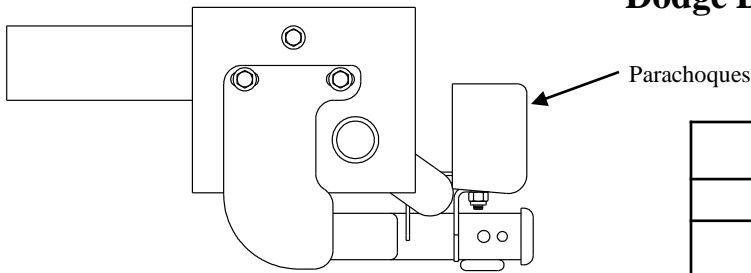
Dodge Dakota

Números de partes:

75251

87753

44747



No supere la calificación inferior entre el fabricante del vehículo de remolque o

Tipo de enganche	Peso bruto máximo del remolque (LB)	Peso máx. de la horquilla (LB)
Distribución de peso	8000 (3632 Kg.)	800 (363 Kg.)
Carga de peso Montaje esférico	5000 (2270 Kg.)	500 (227 Kg.)

El enganche se muestra en la posición correcta

Ubicación de acceso al cableado: PU1, PU2

Calificación de accesorios

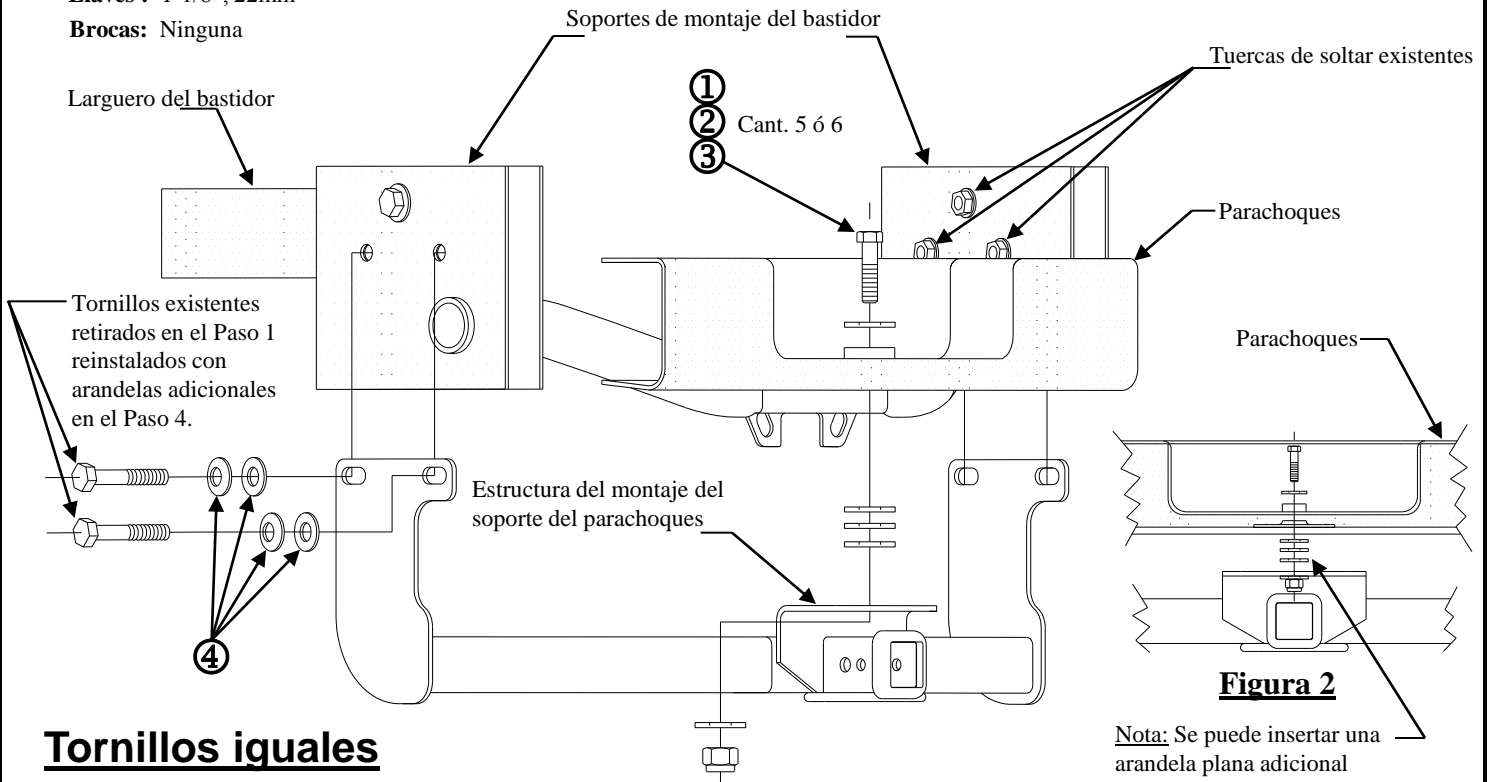
C

Equipo necesario: Tape

Kit de tornillos: 75251F

Llaves : 1-1/8", 22mm

Brocas: Ninguna



Tornillos iguales ambos lados

Figura 1

Figura 2

Nota: Se puede insertar una arandela plana adicional (suministrada) para mayor despeje.

①	Cant. (1)	Perno hexagonal 3/4-10 x 2.75 GR5	③	Cant. (1)	Tuerca de bloqueo 3/4-10 (con inserto de Nylon)
②	Cant. (6)	Arandela plana 3/4"	④	Cant. (8)	Arandela plana 1/2"

1. Quite los pernos inferiores de los soportes de montaje del bastidor, (2) por lado. Los pernos se usarán para la instalación del enganche. No deseche.
2. Instale las arandelas planas con cinta en el lado inferior del parachoques (ver Figura 2).
3. Inserte la estructura de montaje del soporte del parachoques entre las arandelas planas (instaladas en el Paso 2) y el parachoques.
4. Gire el enganche a su posición y sin apretar vuelva a instalar los tornillos que se quitaron en el Paso 1 con arandelas planas adicionales.
5. Instale los tornillos de la estructura de montaje del soporte del parachoques como se muestra arriba.
6. Apriete todos los tornillos según las especificaciones de torsión requeridas
 Apriete todos los tornillos 3/4-10 GR5 con una llave de torsión a 260 Lb.-pies (353 N*M)
 Apriete todos los tornillos M14 CL8.8 con una llave de torsión a 89 Lb.-pies (121 N*M)

Nota: Revise el enganche con frecuencia, verificando que todos los tornillos y la bola estén correctamente apretados. Si se quita el enganche tape todos los orificios en el colector del baúl u otros paneles de la carrocería para evitar la entrada del agua y los gases del escape. Se debe retirar y reemplazar un enganche o bola que se haya dañado. Observe las precauciones de seguridad al trabajar por debajo del vehículo y use protección visual. No corte los orificios de acceso o accesorios con soplete.

Este producto cumple con las especificaciones y requisitos de seguridad para conectar dispositivos y sistemas de remolque del estado de Nueva York, V.E.S.C. Regulación V-5 y SAE J684.